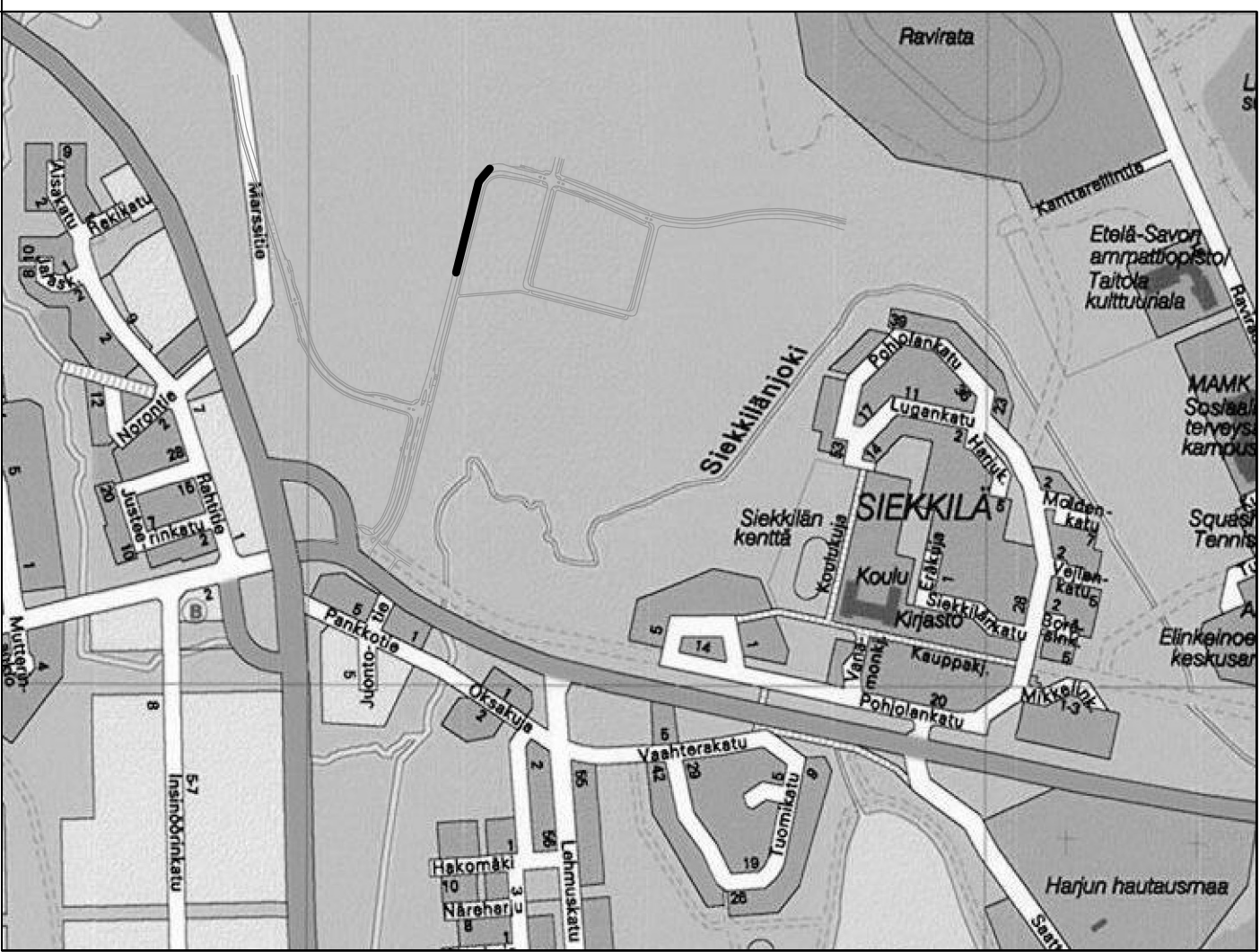
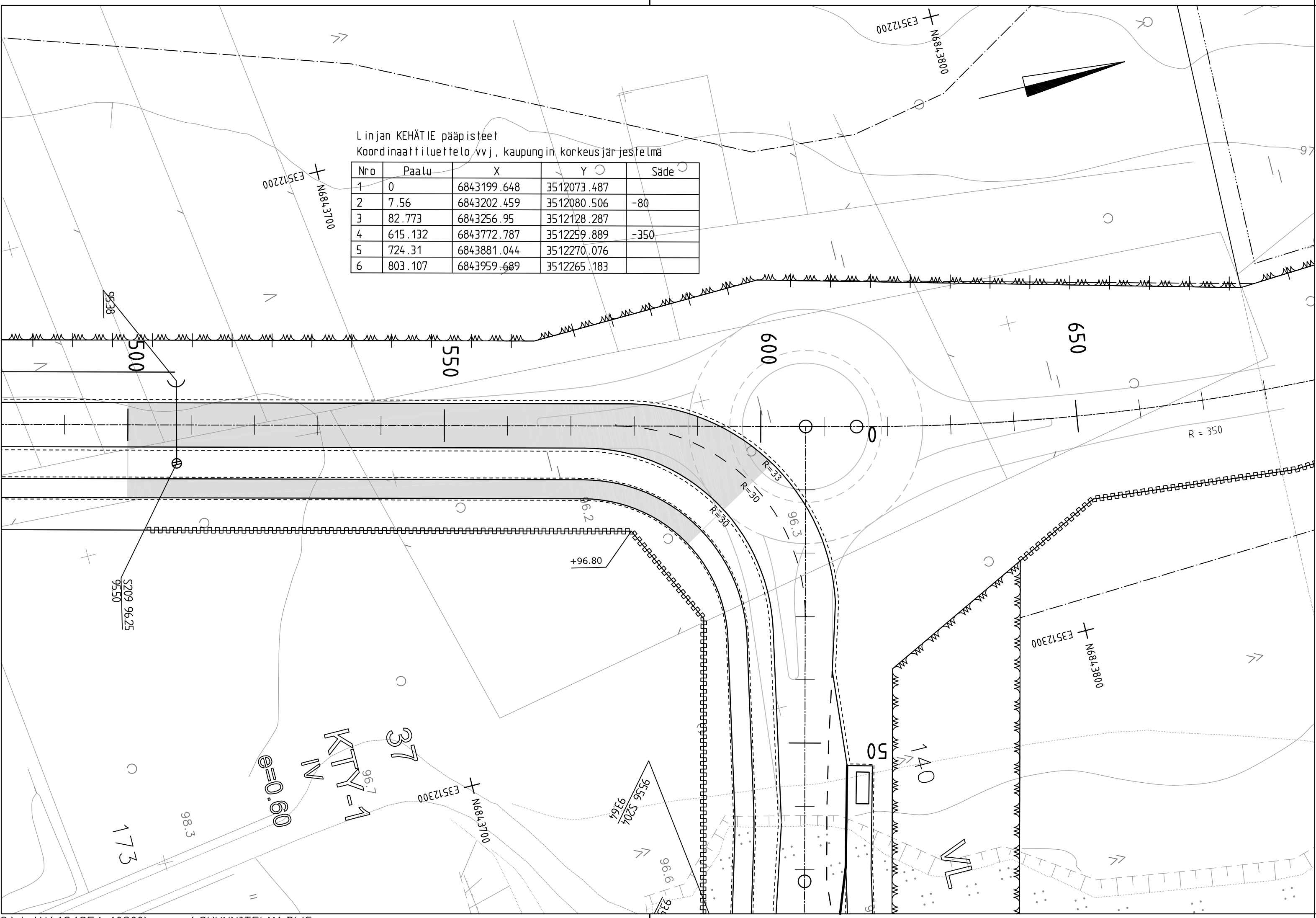


Linjan KEHÄTIE pääpisteet
Koordinaattitietotele vvj, kaupungin korkeusjärjestelmä

Nro	Paalu	X	Y	Säde
1	0	6843199.648	3512073.487	
2	7.56	6843202.459	3512080.506	-80
3	82.773	6843256.95	3512128.287	
4	615.132	6843772.787	3512259.889	-350
5	724.31	6843881.044	3512270.076	
6	803.107	6843959.689	3512265.183	



Merkki	Muutos	Pv	Suunn.	Tark.
Piir.nimi	KALEVANKANKAAN KADUT KEHÄTIE POHJOISVÄYLÄ VÄLILLÄ SAVILAHDENKATU – KALEVANKANKAANTIE		Piir.nro	111087-2
Piir.laji	YHDYSKUNTATEKNIikka		Säilytys	hyilly 3 rulla70
Piir.sisältö	ASEMAPIIRUSTUS VÄLILLÄ PL 500 – KALEVANKANKAANTIE		Suhde	1:500
Tark.	Antero Cederström		Laaf.pv	
Hyväks.	Maini Väisänen		Vahv.pv	
		Suunn.	Luov.pv	22.11.2011
		Piirt.		

	Ramboll Porrassalmenkälu 1 50100 Mikkeli puh. 020 755 7360 fax 020 755 7361	Suunn. ala TKA	Työno 124254	Tiedosto Suunnitelma.dwg
	Piirustusno 6	Piirustuksia	Muutos	pvm 15.9.2009
hvy. Akön	suunn. JUKK	piirt. JUKK		